



## CONCEPT

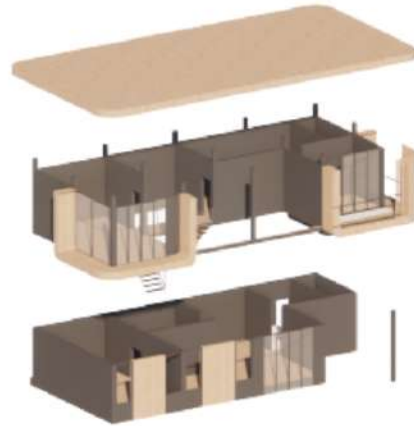
แนวคิดการออกแบบของบ้านหลังนี้คือ user เป็น IDOL/YOUTUBER  
 โดยบ้านจะเป็นบ้านเดี่ยวสองชั้นสไตล์โมเดิร์นและภายในบ้านจะออกแบบพื้นที่ตรงการเป็น doble space เป็น living room  
 ทำให้ดูโปร่งและชั้นสองจะมีทางเดินเป็นทางเชื่อมกับห้องทางด้านซ้าย  
 จะเป็นห้องกระจกทำให้มองเห็น living room และทางด้านขวาชั้นสองจะเป็นห้องนอนพร้อม walk in closet และ  
 ห้องน้ำภายในตัวบ้านจะออกแบบเป็นกระจกเพื่อให้แสงเข้า เหมาะแก่การถ่ายรูปทำคลิปของตัว user  
 และชั้นสองทางระเบียงทั้งสองห้องก็จะเป็น Facade เมื่อกระทบกับแสงก็จะเกิด Indirect light

## SITE AND LOCATION



AT UNITHAI YARD,  
SAMUT PRAKAN  
THAILAND

ยูนิเทคไทยชิปปิง สมุทรปราการ  
ตัวไซต์เป็นพื้นที่ติดอยู่ริมแม่น้ำเจ้าพระยา



## FUNCTION

- 2 BED ROOM
- 2 BATH ROOM
- LIVING AREA
- DINING AREA
- KITCHEN AREA
- STUDIO

## MOOD AND TONE



## USER PERSONA

มาร์ค ดี  
 อายุ: 23 ปี  
 สถานภาพ: โสด  
 อาชีพ: IDOL /YOUTUBER  
 รายได้: 200,000-250,000 บาท

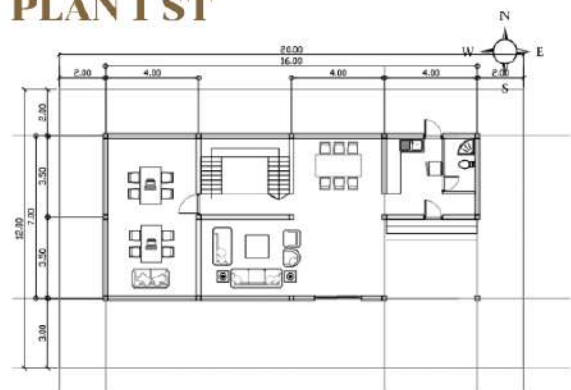


- MUSIC Goals
- FASHION -มีธุรกิจเป็นของตัวเอง
- UNIQUE -การได้ใช้ชีวิตอย่างเป็นอิสระ
- WORK -มีบ้านเป็นของตัวเองก่อนอายุ 26





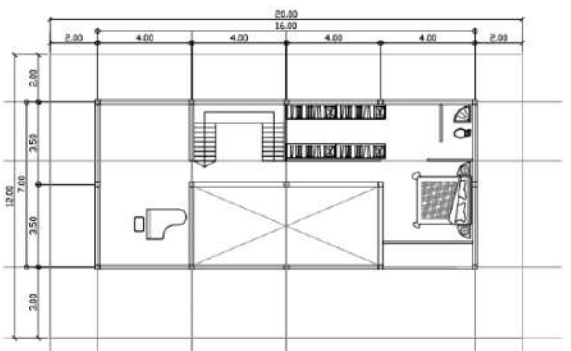
**PLAN 1 ST**



**SECTION**



**PLAN 2 ND**



**ELEVATION**

