

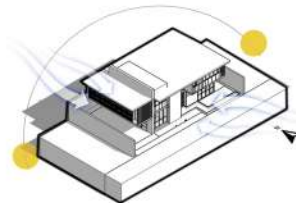
BOURSE LA MAISON

PROJECT BACKGROUND

เป็นบ้านสำหรับนักธุรกิจที่ต้องการพื้นที่การทำงานที่มีความ Private และมีบรรยากาศที่เย็นสบาย ค่อใช้ทัศนศาสตร์ในการทำงาน เพื่อควบึงด้วยที่อยู่กันกราฟฟิคที่มีการเคลื่อนไหวตลอดเวลา รวมไปถึงต้องการ Functionality ภายในบ้านที่สะอาดสวยงาม เหมาะกับการทำงานที่บ้านเป็นหลัก

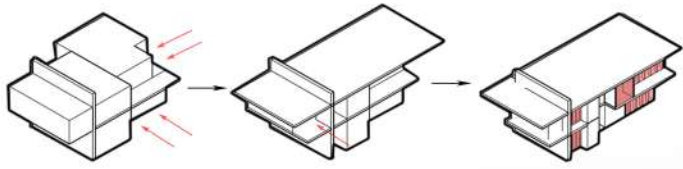


SITE ANALYSIS

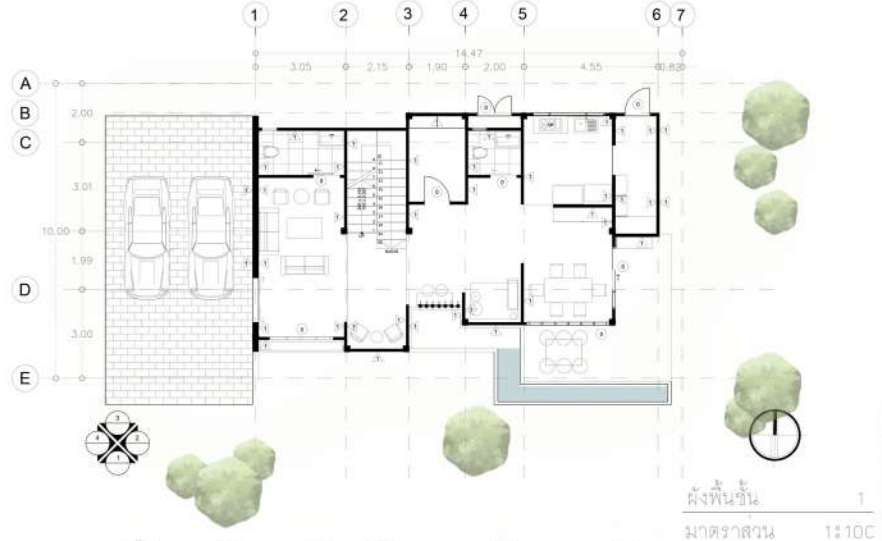


ตัวบ้านหันหน้าออกถนนฝั่งแม่น้ำ พระอาทิตย์จะขึ้นทางฝั่งห้องนอน ทำให้มีร้อนในเวลากลางวัน มีทิศทางลมจากฝั่งตะวันออกเฉียงเหนือ พัดเข้าบริเวณสวนฝั่งเส้นทางหน้าบ้าน และได้รับเงาจากต้นไม้ ทางทิศตะวันตก ทำให้เกิดทัศนียภาพที่สวยงาม

PROCESS DIAGRAM



LOCATION





USER

อายุ: 28
 เพศ: ชาย
 สถานะภาพ: สมรส, มีบุตร
 ที่อยู่: อ.เมืองแปดริ้ว จ.ฉะเชิงเทรา
 อาชีพ: เทรดเดอร์, นายทหรียญ
 รายได้: 300k-400k ต่อเดือน
 นิสัย: สุขุม รอบคอบ วางแผน เนียม



ภรรยา อายุ 28 ปี
 ลูกฝาแฝดอายุ 7 ปี

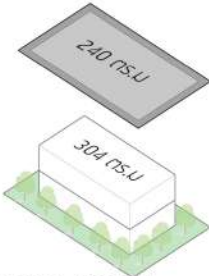
CONCEPT

เรียนรู้ สุขุม ดูดี
 ด้วยอาชีพกับบุคลิกที่มีความน่าเชื่อถือเลยให้
 รู้สึกว่าเห็นบ้านหลังนี้แล้วรู้สึกถึงความสุขุม ดูดี
 และฟังก์ชันที่ตอบสนองความต้องการของผู้
 ใช้มีความสอดคล้องกันมากที่สุด
 การตกแต่งภายในที่มีความเป็นตัวตนของเจ้าของบ้าน

INFROMATION

ลักษณะบ้านเดี่ยว 2 ชั้น
 ริมฝั่งแม่น้ำบางปะกง

SITE

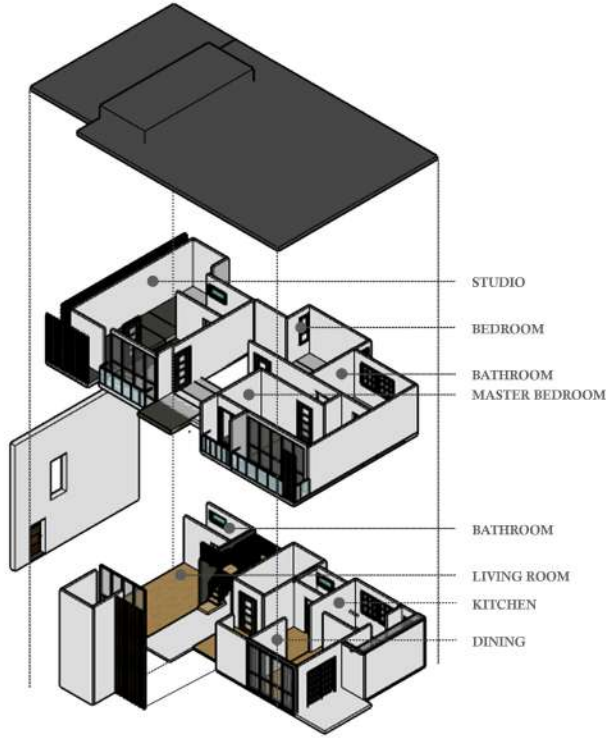


MOOD & TONE

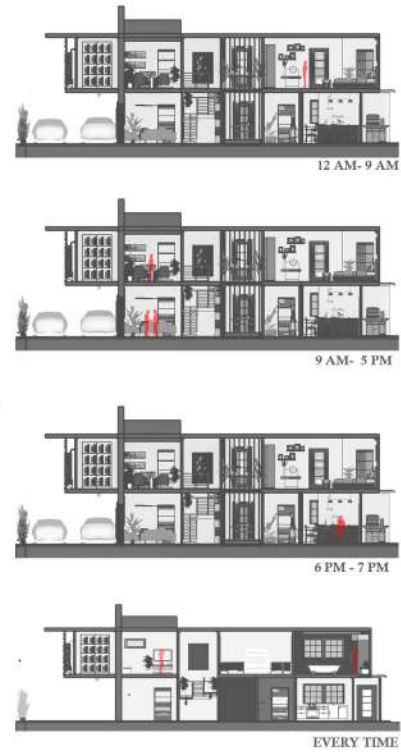


- 2 ห้องนอน
- 4 ห้องน้ำ
- 1 ห้อง รับประทานอาหาร
- 1 สตูดิโอ
- 1 ห้องครัว
- 1 ห้องอาหาร
- 2 ที่จอดรถ
- 1 สวนหย่อม

FUNCTION



ACTIVITY



MATERIAL



BUBBLE DIAGRAM



BOURSE LA MAISON

SATHAA* 100% of Revenue
 100% of Revenue

